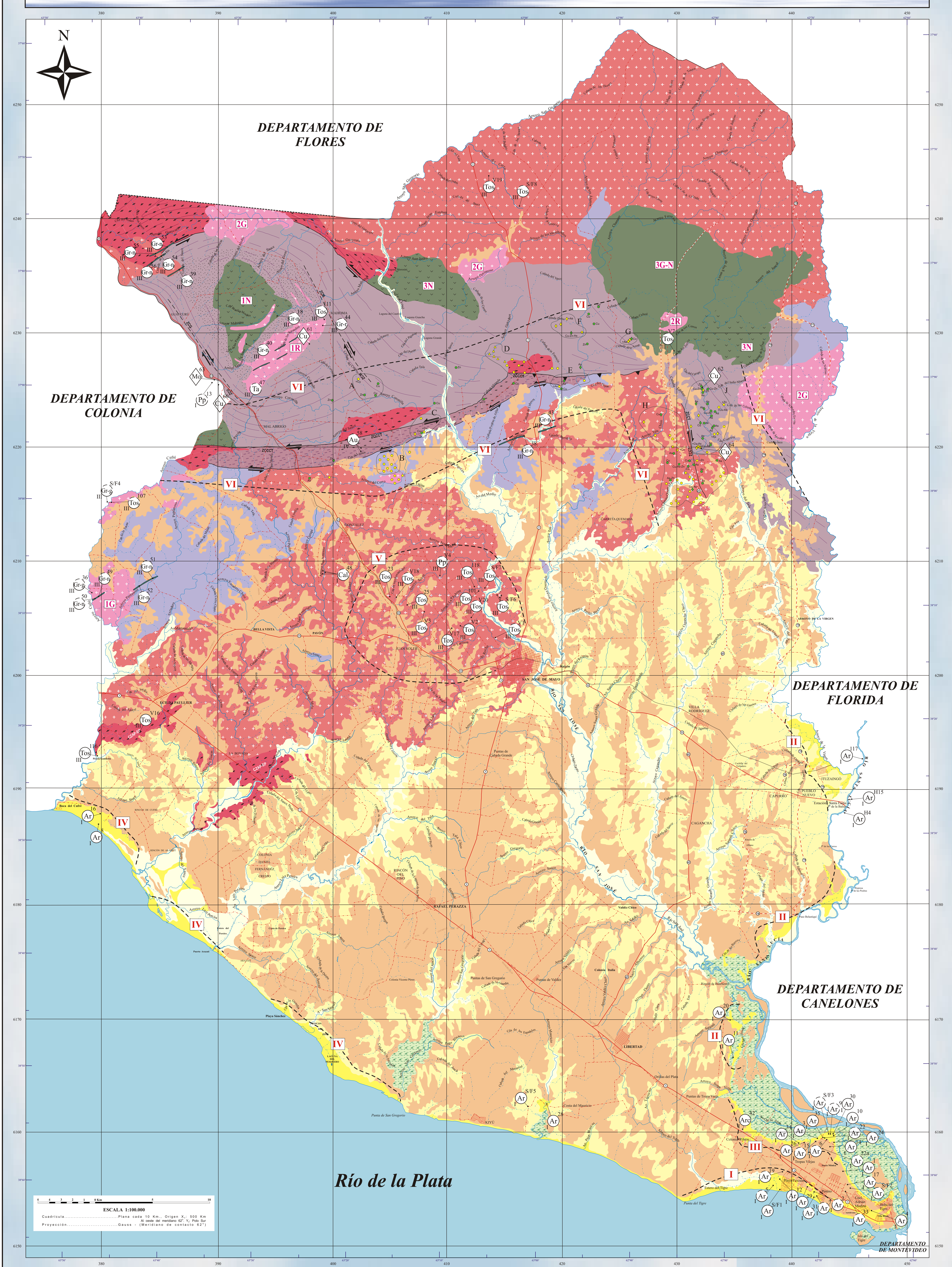


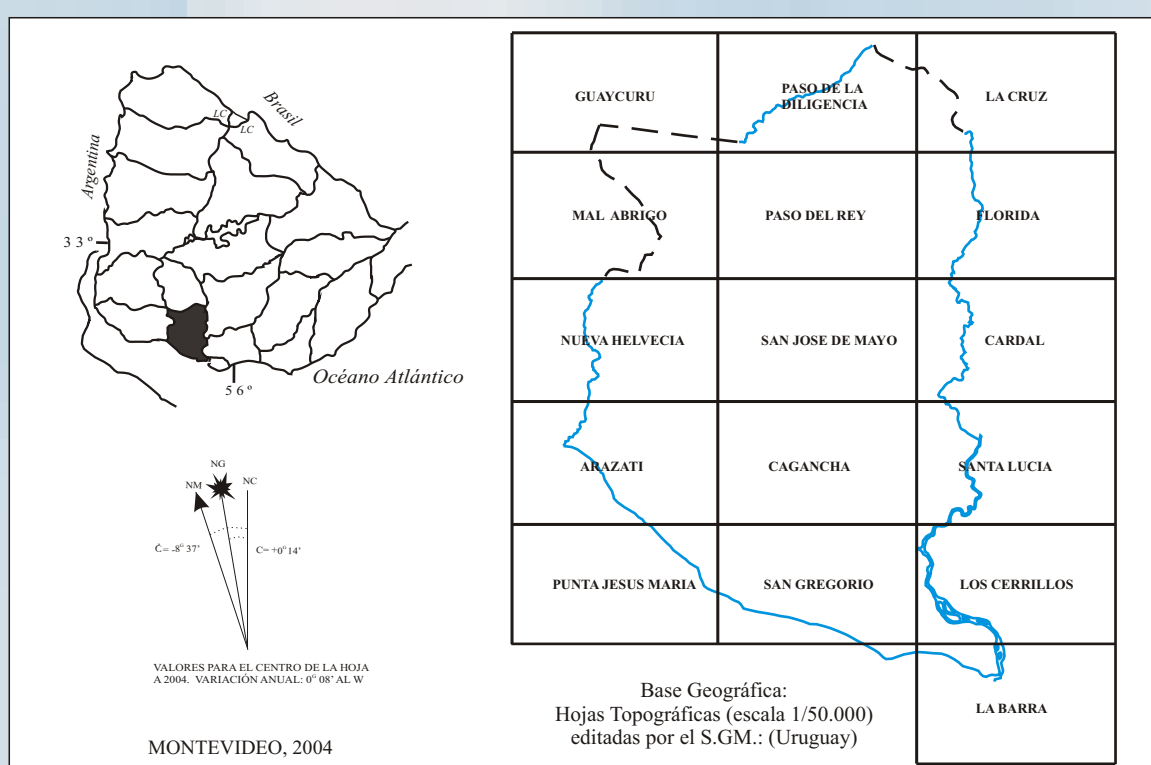
Mapa de Recursos Minerales del Departamento de San José a escala 1:100.000



Clase Genética	Rocas, minerales y elementos	Anomalías geoquímicas	Zonas Anómalas en Metálicos	Base Geológica
I Sedimentaria II Metamórfica III Magmática IV Hidrotermal V Residual	Arcilla (Arc), Arena (Ar), Caliza (Cal), Piedra partida (Pp), Granitos Ornamentales: Rojo (Gr-r), Negro (Gr-n), Gris (Gr-g), Tosca (Tos), Cobre (Cu), Molibdeno (Mo), Talco (Ta), Oro (Au), Zinc (Zn), Arsenico (As) . Status: ○ Cantera activa ○ Cantera inactiva ○ Cantera abandonada □ Depósito ◇ Ocurrencia	Anomalías en Suelo Au ≥ 13 ppb; As ≥ 30,4 ppm; Cu ≥ 40,4 ppm; Zn ≥ 77,7 ppm ● Anomalia exclusivamente de oro ● Anomalia de oro acompañada por As y/o Cu y/o Zn, según se indica ● Anomalia de As y/o Cu y/o Zn, según se indica Anomalías en Roca Au ≥ 50 ppb; As ≥ 100 ppm; Cu ≥ 50 ppm; Zn ≥ 100 ppm ● Anomalia exclusivamente de oro ● Anomalia de oro acompañada por As y/o Cu y/o Zn, según se indica ● Anomalia de As y/o Cu y/o Zn, según se indica Anomalías en Sedimentos de Corriente ▲ Anomalia de oro	Áreas de favorabilidad I a IV: Arenas V: Tosca VI: Metálicos Favorabilidad Ornamental 1- Buena 2- Moderada 3- Baja 2G Granito Gris, Favorabilidad moderada	CENOZOICO Sedimentos Fluviales Actuales Arenas del Acuífero Raigón Depósitos limo- arcillosos. Formaciones Fray Bentos, Libertad, Dolores y facies finas de Villa Soriano Depósitos areno - gravilimosos. Formaciones Chuy, Barrancas, facies gruesas de Villa Soriano y depósitos Holocénicos (dunas, barras y depósitos de playa) Diques de microgabros PALEOPROTEROZOICO Granitoides sin-tardi tectónicos/ Granitoides post-tectónicos Intrusivos básicos / Intrusivos intermedarios Granitoides deformados Rocas de falla / Granitoides milonitizados Metamorfitas de grado bajo / Corneanas Metamorfitas de grado medio

Curso permanente; curso intermitente	Tajamar / Canal	Ruta Nacional/Ruta Departamental Pavimento principal/secundario (indiferenciado)	Bañado		
Vía Férrea	Centro Poblado	Limite Departamental			

Proyecto CONICYT 6019 - Fondo Clemente Estable
Convenio Departamento de Geología (Facultad de Ciencias - Udelar) - D.L.N.A.M.I.G.E (MIEM)
Coordinadores: Jorge Spoturno (I,II) - Pedro Oyhançabal (I)
Autores: Javier Techera (II), Richard Arrighetti (II), Judith Loureiro (II), Jorge Spoturno (I, II), Pedro Oyhançabal (I), Ethel Morales (I, II), Natalie Aubet (I, III), Sandra Cazaux (III).
I - Departamento de Geología, Área de Geología y Paleontología, Facultad de Ciencias, Universidad de la República, II - Dirección Nacional de Minería y Geología (Ministerio de Industria, Energía y Minería), III - Becario Proyecto CONICYT 6019



Visado y aprobado por el S.G.M.
acorde al Decreto Nº 948973